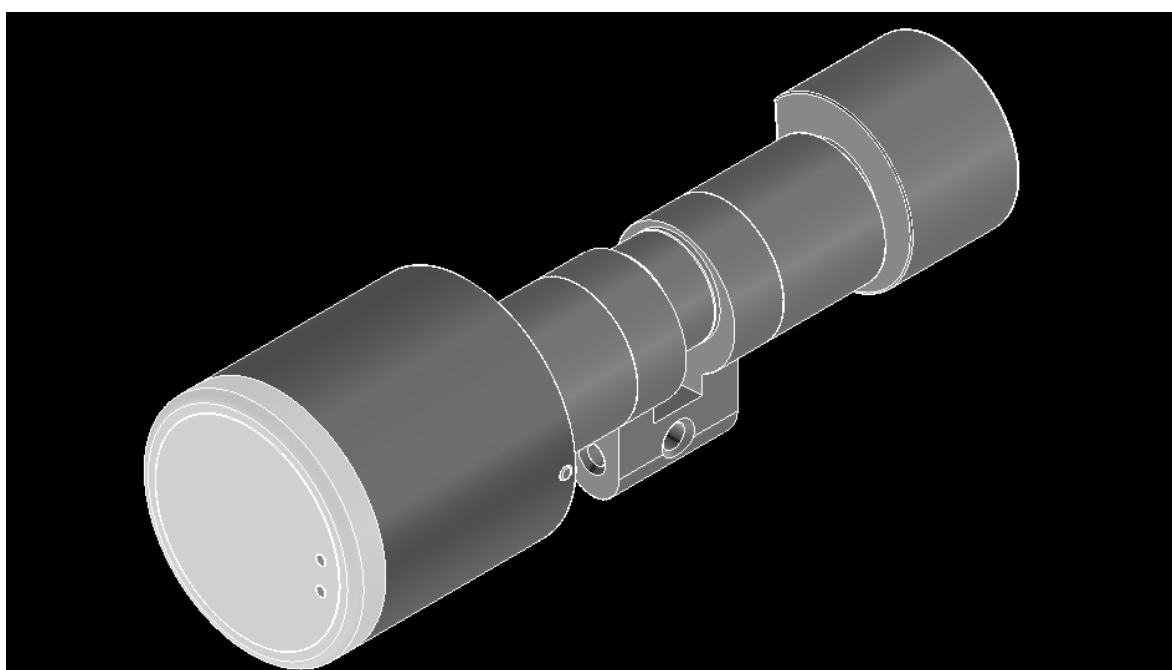


Produkteinformation

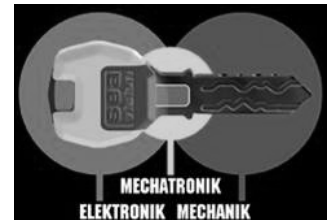


DIGI-Knaufzylinder



Grundsatz Mechatronik

Mechatronik verbindet intelligente Elektronik mit bewährter Mechanik. Die flexible Programmierung erlaubt eine stetige Anpassung an die Bedürfnisse des Anlagenebetreibers.



Durchgängigkeit

Das wichtigste Merkmal der SEAvision-Philosophie ist ihre Durchgängigkeit. Grundlegend besteht die Möglichkeit, bestehende Schliessanlagen SEA-2 und SEA-3 mit SEAvision zu erweitern, respektive nachzurüsten. SEAvision bietet ausserdem Leistungsprofile, welche sich entsprechend den individuellen Bedürfnissen der Anwender beliebig kombinieren lassen. Dank dem vielfältigen Sortiment an Komponenten und Zubehör ist der Einbau unproblematisch und eine Erweiterung fast jederzeit realisierbar.

Programmierphilosophien

Für eine mechatronische Schliessanlage sind Flexibilität und eine einfache Handhabung vordergründige Eigenschaften. Die Mechatronik funktioniert über die Identifikation des eindeutigen Codes (Mediumcode = MC) auf dem Medium (Schlüssel, Karte, Clip) und auf dem Elektronikboard (Schlosscode = SC).



SEAvision Standard

Die Programmierung der Zutritte erfolgt auf dem Elektronikboard an der Tür. Auf diesem befindet sich die MC-Liste. Darin werden die zutrittsberechtigten Medien respektive deren Codes eingetragen. Der aktuelle Stand betreffend Zutrittsberechtigungen kann mittels Programmiergerät an der Tür abgelesen und bei Bedarf mutiert werden.

SEAvision Focus

Die Programmierung der Zutritte erfolgt auf dem Medium. Bei SEAvision Focus befindet sich die SC-Liste auf dem Chip des Schlüssels. Darin werden die öffnungsberechtigten SCs eingetragen. Eine Umprogrammierung bedingt demnach kein physische Präsenz an der Tür mehr, sondern kann bequem am Arbeitsplatz vorgenommen werden.

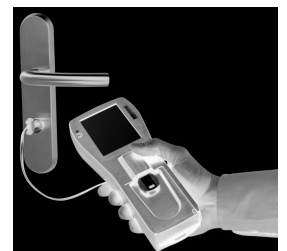
SEAvision Symbio

Die etablierte Mechatronik-Familie SEAvision wurde mit «Symbio» auf Basis der berührungslosen Zutrittstechnik mittels LEGIC®-Technologie erweitert. Alle bekannten und komfortablen Programmierkriterien wurden in den Transponder integriert.

Leistungsprofile

PUR

Das Leistungsprofil der PUR-Elektronik ist auf kleinere bis mittlere mechatronische Schliessanlagen, in denen ausschliesslich die Flexibilität massgebend ist, ausgerichtet. Die PUR-Elektronik bietet die Möglichkeit, bis zu 2000 Schlüssel pro Anwendung zu nutzen, lässt jedoch keine Zeitsteuerung zu.



PLUS light

Bei der Elektronik PLUS light wird das Leistungsprofil von PUR genutzt. Einzig der Speicher für die zu verwaltenden Medien wurde erweitert, so dass in einer Schliessanlage bis zu 100'000 Medien eingesetzt werden können.

PLUS

In die Elektronik der PLUS-Einheit ist eine RTC (Real-Time-Clock) eingebaut. Mit einer Speichergrosse, die für 100'000 Medien ausreicht, kann neu auch das Leistungsprofil der Medien mit den zeitgesteuerten Zutritten angewendet werden. Ferner können anhand der Bewegungsaufzeichnung im Transaktionsspeicher der Elektronik die letzten 2000 Aktionen mit Datum, Zeit und Ereignis abgelesen werden.

SEAvision DIGI-Knaufzylinder

Der auf dem System SEAvision Legic Advant basierende Knaufzylinder ist ein Alleskönner. Er heisst SEAvision DIGI-Knaufzylinder, bietet eine voll integrierte Durchgängigkeit in der SEAvision-Familie, ist flexibel im Einsatz und überzeugt mit seiner Ästhetik. Durch den modularen Aufbau lässt sich der DIGI-Knaufzylinder rasch den verschiedenen Bedürfnissen anpassen. Seine praktische Handhabung, die optimale Grösse und das durchdachte System überzeugen.

Vorteile

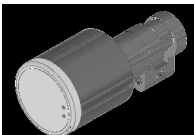
- Durchgängigkeit in der SEAvision-Familie
- Kompatibilität mit allen Rundzylinder- und Profilzylinderschlössern
- Ringförmige Signalisierung des Zutrittsstatus
- Einfacher und modularer Aufbau für Verlängerungen vor Ort
- Drahtlose Programmierung

Funktionalität

Für die Montage des SEAvision DIGI-Knaufzylinders müssen keine baulichen Veränderungen vorgenommen werden, da er Batterie betrieben ist und in praktisch jedem RZ- und PZ-Einsteckschloss montiert werden kann. Beim Lesen des Mediums werden die Berechtigungen automatisch geprüft. Ist das Medium nicht berechtigt, dreht der Zylinder leer durch, bei Berechtigung kuppelt der Zylinder ein.

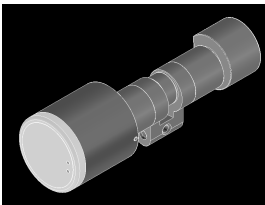
Modularität

Die Flexibilität des SEAvision DIGI-Knaufzylinders wird durch seinen modularen Aufbau zusätzlich erhöht.



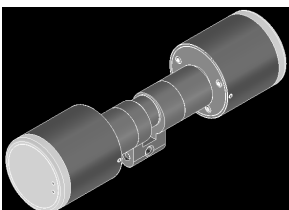
DIGI-Knaufhalbzylinder

Aussen: Elektronikknäuf (mit Antenne, Elektronik, Batterie)
PZ und RZ erhältlich



DIGI-Knaufzylinder mit einseitiger Elektronik

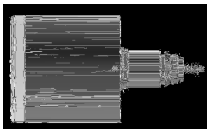

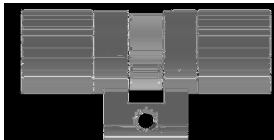
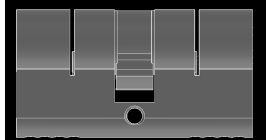
Aussen: Elektronikknäuf (mit Antenne, Elektronik, Batterie)
Innen: Mechanikknauf
PZ und RZ erhältlich



DIGI-Knaufzylinder mit beidseitig getrennter Elektronik

Aussen: Elektronikknäuf (mit Antenne, Elektronik, Batterie)
Innen: Elektronikknäuf (mit Antenne, Elektronik, Batterie)
PZ und RZ erhältlich

Die einzelnen Module können nach Ausführungsbedarf zusammengefügt werden:

Elektronikknäuf	Mechanikknauf	Zylinderkörper	
		Rundzylinder	Profilzylinder
			

Technische Informationen

Die komplette, auf SEAvision Legic-Advant basierende Elektronik inklusive Leseinheit und Batterien sowie die mechatronische Kupplung befinden sich im Elektronikknäuf. Die zur Ankoppelung der Schliessnase notwendigen Teile innerhalb des Zylindergehäuses sind rein mechanisch.

Funktionsstellungen

- «Ausgekuppelt» Normalzustand des SEAvision DIGI-Knaufzylinders. Beim Drehen des Elektronikknäufs wird die Schliessnase nicht mitgenommen. Der Knauf dreht frei durch. Durch das Präsentieren eines entsprechend berechtigten Mediums (Schlüssel, Card oder Clip) kann der DIGI-Knaufzylinder in die anderen Funktionszustände gebracht werden.
- «Eingekuppelt» Nach dem Präsentieren eines berechtigten Mediums kuppelt der Elektronikknäuf ein. Beim Drehen des Knaufs wird die Schliessnase mitgenommen. Nach der Drehung bzw. dem definierten Zeitfenster kehrt der Elektronikknäuf automatisch in den ausgekuppelten Zustand zurück.
- «Batteriewechsel» Durch das Präsentieren der Batteriewechselkarte ist es möglich, die Kappe des Elektronikknäufs abziehen, um die Batterien zu wechseln.
- «Demontage» In dieser Stellung ist es möglich, den Elektronikknäuf zu demontieren.
- «Freepass» Der SEAvision DIGI-Knaufzylinder verfügt über die Möglichkeit, die bekannten Freepass-Funktionen von SEAvision (analog Leser und Beschlagslösung) zu nutzen: Freepass off, Freepass Medium, Freepass Time, Freepass Medium/Time.

Signalisierung

Visuell (Signalisierung mit aufblinken des LED-Ring am Elektronikknäuf)

- ROT Medium gesperrt (Mitnehmer wird nicht eingekuppelt)
GRÜN Medium berechtigt (Mitnehmer wird eingekuppelt)
ROT-GRÜN Elektronikknäuf begibt sich in den Wartungszustand
(Mit Batteriewechsel- oder Demontagemedium)

Akustisch (Pfeifton)

Batteriewarnung (Batterien sind umgehend zu ersetzen)

Montage/Demontage

Demontage nur mit Spezialmedium oder Multi Programmiergerät

Um den DIGI-Knaufzylinder in einem Schloss zu montieren, muss zumindest ein Knauf im demontierten Zustand sein. Nachdem der Zylinder durch das Schloss gesteckt wurde, kann der Knauf, sowohl der mechanische wie auch der elektronische, ohne weitere Hilfsmittel aufgekuppelt werden.

Eine Demontage kann vorgenommen werden, indem man das Demontage-Medium vor den Elektronikknäuf hält und es so in den Zustand «Demontage» bringt. Beim Mechanikknauf wird der Demontage-Adapter aufgesteckt. Nach einer Drehung und leichtem Ziehen hält man den Knauf in der Hand.

Batteriewechsel

Batteriewechsel nur mit Spezialmedium oder Multi Programmiergerät

Auch der Batteriewechsel ist ausschliesslich den hierfür autorisierten Personen vorbehalten. Nach dem Präsentieren des Batteriewechsel-Mediums geht der Elektronikknäuf in den Zustand «Batteriewechsel». Nur in diesem Zustand ist es möglich, die Kappe des Knaufs mittels Batteriewechsel-Bügel abziehen, um Zugriff auf die Batterien zu erhalten. Im normalen Zustand lässt sich die Kappe nicht demontieren.

Notöffnung

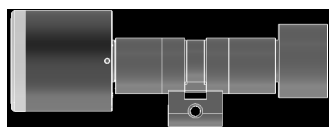
Die Notöffnung erfolgt über ein zusätzliches Notöffnungspack. Der Adapter wird an der Aussenseite über den Elektronikknäuf gestülpt und danach mit einem berechtigten Medium die Öffnung getätigt.



Artikelnummer DIGI-KNAUFZYLINDER

Artikelnummer	Bezeichnung	Ausführung	Verlängerung B-Seite (Aussen)	Verlängerung C-Seite (Innen)	Leistungsprofil Elektronik	Oberfläche
18.080.xx.xx.xx.xx 18.081.xx.xx.xx.xx.xx 18.083.xx.xx.xx.xx.xx	Rundzylinder DIGI-Knaufzylinder, einseitig, RZ DIGI-Knaufzylinder, beidseitig, RZ ³ DIGI-Knaufhalbzylinder, RZ	Standard ¹	*2 + 05 + 10 + 15 + 20	*2 + 05 + 10 + 15 + 20	PUR PLUS light PLUS	vernickelt
18.090.xx.xx.xx.xx.xx 18.091.xx.xx.xx.xx.xx 18.093.xx.xx.xx.xx.xx	Profilzylinder DIGI-Knaufzylinder, einseitig, PZ DIGI-Knaufzylinder, beidseitig, PZ ³ DIGI-Knaufhalbzylinder, PZ					
18.xxx.00.xx.xx.xx.xx						
18.xxx.xx.00.xx.xx.xx						
18.xxx.xx.05.xx.xx.xx						
18.xxx.xx.10.xx.xx.xx						
18.xxx.xx.15.xx.xx.xx						
18.xxx.xx.20.xx.xx.xx						
18.xxx.xx.xx.00.xx.xx						
18.xxx.xx.xx.05.xx.xx						
18.xxx.xx.xx.10.xx.xx						
18.xxx.xx.xx.15.xx.xx						
18.xxx.xx.xx.20.xx.xx						
18.xxx.xx.xx.xx.00.xx 18.xxx.xx.xx.xx.01.xx 18.xxx.xx.xx.xx.02.xx						
18.xxx.xx.xx.xx.xx.00						
Einzelteile						
18.088.00.xx.xx.00.00	Körper Doppelzylinder einzeln, RZ (Grundlänge)	Standard ¹	*2	*2	PUR PLUS light PLUS	
18.089.00.xx.xx.00.00	Körper Halbzylinder einzeln, RZ (Grundlänge)	Standard ¹	*2	*2		
18.098.00.xx.xx.00.00	Körper Doppelzylinder einzeln, PZ (Grundlänge)	Standard ¹	*2	*2		
18.099.00.xx.xx.00.00	Körper Halbzylinder einzeln, PZ (Grundlänge)	Standard ¹	*2	*2		
18.100.00.00.00.00.00	Elektronikknauf einzeln				PUR PLUS light PLUS	
18.100.00.00.00.01.00	Elektronikknauf einzeln					
18.100.00.00.00.02.00	Elektronikknauf einzeln					
18.100.01.00.00.00.00	Mechanikknauf einzeln					
18.001.00.00.00.00.00	Serviceset (Demontageadapter, Demontagekarte, Notöffnungspack, Batteriewechselbügel, Batteriewechselkarte)					
18.001.00.00.00.00.01	Serviceset für Vertriebspartner (Demontageadapter, Notöffnungspack, Batteriewechselbügel)					
18.001.01.00.00.00.00	Demontageadapter für Mechanikknauf					
18.001.02.00.00.00.00	Demontagekarte für Elektronikknauf					
18.001.03.00.00.00.00	Batteriewechselkarte					
18.001.04.00.00.00.00	Batteriewechselbügel					
18.001.05.00.00.00.00	Notöffnungspack					
11.801.02.00.00.00.00	Lithium-Rundzellenbatterie CR2					

¹ Ausführungen
 .00. Standardausführung



² Standardlänge

- Rundzylinder 65mm (32.5/32.5mm)
- Rundhalbzylinder 43.5mm
- Profilzylinder *³ 60mm (30/30mm)
- Profilhalbzylinder 40.5mm

Verlängerungen je 5 mm bis total 130 mm möglich

³ Profilzylinder mit beidseitig getrennter Elektronik
 Nicht in Standardlänge erhältlich, kürzeste Ausführung:
 Rundzylinder ab 70mm (-> z.B. Artikelnummer 18.081.00.05.00.00.00)
 Profilzylinder ab 71mm (-> z.B. Artikelnummer 18.091.00.00.10.00.00)

Wichtige Hinweise

- ⇒ Der Witterungsschutz für den DIGI-Knaufzylinder entspricht IP54. Damit ist ein Schutz sowohl vor schädlichen Staubablagerungen im Inneren als auch vor Spritzwasser sicher gestellt.
- ⇒ Bei der Freepass-Funktion ist zu beachten, dass der DIGI-Knaufzylinder selber entkoppelt und dadurch der Elektronikknäuf leer, also ohne Mitnehmer, dreht. Eine automatische Verriegelung findet allerdings nicht statt.
- ⇒ Der DIGI-Knaufzylinder ist als Organisationsinstrument einzustufen und eine zwingende Verriegelung ist über das Schloss zu gewährleisten.
- ⇒ Die Programmierung des Elektronikknäufs erfolgt über die Infrarotschnittstelle am MP. Idealabstand beim Datenaustausch vom MP zum Elektronikknäuf beträgt ca. 20cm.
- ⇒ Um eine vorzeitige Entladung der Batterien zu vermeiden, wird bei der Erstauslieferung der Kontakt mit der Batterie durch einen Trennstreifen unterbrochen. Nach der Montage kann der Streifen herausgezogen und bei PLUS-Einheiten die korrekte Uhrzeit eingestellt werden.
- ⇒ Beim Elektronikknäuf können zwei handelsübliche Lithium-Batterien des Typs CR2 eingesetzt werden. Wir empfehlen den Einsatz von zwei Energizer Lithium Photo CR2 Batterien. Bei Leistungsabfall erfolgt - wie bei den bisher bekannten SEAvision-Komponenten - eine akustische Signalisierung.
- ⇒ Der Elektronikknäuf verfügt über keinen Stützakku. Beim Unterbruch der Energieversorgung (Erstauslieferung, Batteriewechsel) muss deshalb bei jeder PLUS-Einheit die Zeit neu eingestellt werden.
- ⇒ Batteriewechsel- und Demontagekarte sind immer weiss und anlagespezifisch. Sie benötigen jeweils die Kommunikation sowie die Berechtigung zum entsprechenden Elektronikknäuf.
- ⇒ Beim Leistungsprofil PLUS wird zur Eingabe der Zeitzonen sowie der Kontrolle von Zeit und Datum ein MP benötigt. Nach einem Batteriewechsel sind diese zu kontrollieren und nötigenfalls zu korrigieren.
- ⇒ Beim Einsatz des Notöffnungspacks muss jeweils immer eine neue 9V Blockbatterie verwendet werden.
- ⇒ DIGI-Knaufzylinder mit beidseitig getrennter Elektronik, Standardlänge RZ 70mm und PZ 71mm:
Vor Ausführung der Funktion Demontage, müssen die Knäufe beidseitig unbedingt im Modus ausgekoppelt sein (Kollisionsgefahr).

Freepass

Ist eine Funktion zur Freischaltung (Öffnung) des DIGI-Knaufzylinders über ein Medium oder während eines programmierbaren Zeitfensters. Die Freepass-Grundeinstellungen können direkt im Werk, vor Ort mit dem Multi-Programmiergerät oder im Dienstleistungsverfahren durch den SEA-Vertriebspartner festgelegt werden.

«Nein» (Werkseinstellung)

Die Freepass-Funktion ist deaktiviert. In dieser Grundfunktion koppelt der Mitnehmer für eine Drehung bzw. ein definiertes Zeitfenster ein und entkoppelt anschliessend wieder automatisch.

«Medium»

Das Öffnen und Schliessen erfolgt immer über ein berechtigtes Medium. Nach jeder erfolgreichen Lesung eines solchen wird der Mitnehmer eingekoppelt bzw. wieder ausgekoppelt.

«Time» (SEAvision PLUS)

Bei Beginn eines definierten Zeitbereichs wird der Mitnehmer automatisch eingekoppelt. Am Ende des Zeitbereichs wird der Mitnehmer wieder automatisch ausgekoppelt. Ausserhalb des Zeitbereichs erfolgen Öffnungen nur über berechnete Medien. Während der zeitgesteuerten Einkoppelung bleibt der Leser im Elektronikknäuf deaktiviert.

«Medium/Time» (SEAvision PLUS)

Das Öffnen erfolgt immer über ein berechtigtes Medium. Innerhalb eines frei definierbaren Zeitbereichs bleibt der DIGI-Knaufzylinder im eingekoppelten Zustand. Nach Ablauf des Zeitbereichs wird automatisch ausgekoppelt. Während der dauerhaften Einkoppelung bleibt der Leser im Elektronikknäuf deaktiviert.

Zubehör

Demontageadapter

Zur Demontage des Mechanikknaufs



Batteriewechselbügel

Zur Demontage der Hülse am Elektronikknäuf



Zeichnungen

DIGI-Knaufzylinder, einseitig, Rundzylinder-Profil

Ausführungen	
Artikel-Nr.	Software
18.080.00.XX.XX.00.00	PUR
18.080.00.XX.XX.01.00	PLUS light
18.080.00.XX.XX.02.00	PLUS

Standard-Zubehör:
1Stk. Stulpschr. M5x75 T09.623.002

Verlängerungen je 5mm bis total 130mm möglich

Hinweis:
Ab Verlängerungen +15 entfällt die Gewindebohrung M4.

Ausführungen						
Artikel-Nr.	Mass A	Mass B	Mass C	Mass E	Mass F	Verl.-Zyl.
18.080.00.00.00.00.00	65	325	325	215	215	B 0 + C 0
18.080.00.00.05.00.00	70	325	375	215	265	B 0 + C 5
18.080.00.05.00.00.00	70	375	325	265	215	B 5 + C 0
18.080.00.00.10.00.00	75	325	425	215	315	B 0 + C 10
18.080.00.05.05.00.00	75	375	375	265	265	B 5 + C 5
18.080.00.10.00.00.00	75	425	325	315	215	B 10 + C 0
18.080.00.00.15.00.00	80	325	475	215	365	B 0 + C 15
18.080.00.05.10.00.00	80	375	425	265	315	B 5 + C 10
18.080.00.10.05.00.00	80	425	375	315	265	B 10 + C 5
18.080.00.15.00.00.00	80	475	325	365	215	B 15 + C 0
18.080.00.00.20.00.00	85	325	525	215	415	B 0 + C 20
18.080.00.05.15.00.00	85	375	475	265	365	B 5 + C 15
18.080.00.10.10.00.00	85	425	425	315	315	B 10 + C 10
18.080.00.15.05.00.00	85	475	375	365	265	B 15 + C 5
18.080.00.20.00.00.00	85	525	325	415	215	B 20 + C 0
18.080.00.00.25.00.00	90	325	575	215	465	B 0 + C 25
18.080.00.05.20.00.00	90	375	525	265	415	B 5 + C 20
18.080.00.10.15.00.00	90	425	475	315	365	B 10 + C 15
18.080.00.15.10.00.00	90	475	425	365	315	B 15 + C 10
18.080.00.20.05.00.00	90	525	375	415	265	B 20 + C 5
18.080.00.25.00.00.00	90	575	325	465	215	B 25 + C 0
18.080.00.00.30.00.00	95	325	625	215	515	B 0 + C 30
18.080.00.10.20.00.00	95	425	525	315	415	B 10 + C 20

Allgemeintoleranzen		Standardfarbe	
SN EN 22768-1 fein		matt vernickelt	
Material	Gezeichnet	Gezeichnet	Gezeichnet
11	22.10.08	11.10.08	04.11.08
(115)	mcas	alin	mcas
Zusammenstellungen		Zusammenstellungen	
034816		034816	
00221902		00221902	
Revision A		Revision A	
Version 01		Version 01	
18.080.00.00.00.00.00		18.080.00.00.00.00.00	

DIGI-Knaufzylinder, einseitig, Eurozylinder-Profil

Ausführungen	
Artikel-Nr.	Software
18.090.00.XX.XX.00.00	PUR
18.090.00.XX.XX.01.00	PLUS light
18.090.00.XX.XX.02.00	PLUS

Standard-Zubehör:
1Stk. Stulpschr. M5x75 T09.623.002

Verlängerungen je 5mm bis total 141mm möglich

Ausführungen					
Artikel-Nr.	Mass A	Mass B	Mass C	Verl.-Zyl.	Körpertiefe
18.090.00.00.00.00.00	61	305	305	B 0 + C 0	30 / 30
18.090.00.00.05.00.00	66	305	355	B 0 + C 5	30 / 35
18.090.00.05.00.00.00	66	355	305	B 5 + C 0	35 / 30
18.090.00.00.10.00.00	71	305	405	B 0 + C 10	30 / 40
18.090.00.05.05.00.00	71	355	355	B 5 + C 5	35 / 35
18.090.00.10.00.00.00	71	405	305	B 10 + C 0	40 / 30
18.090.00.00.15.00.00	76	305	455	B 0 + C 15	30 / 45
18.090.00.05.10.00.00	76	355	405	B 5 + C 10	35 / 40
18.090.00.10.05.00.00	76	405	355	B 10 + C 5	40 / 35
18.090.00.15.00.00.00	76	455	305	B 15 + C 0	45 / 30
18.090.00.00.20.00.00	81	305	505	B 0 + C 20	30 / 50
18.090.00.05.15.00.00	81	355	455	B 5 + C 15	35 / 45
18.090.00.10.10.00.00	81	405	405	B 10 + C 10	40 / 40
18.090.00.15.05.00.00	81	455	355	B 15 + C 5	45 / 35
18.090.00.20.00.00.00	81	505	305	B 20 + C 0	50 / 30
18.090.00.00.25.00.00	86	305	555	B 0 + C 25	30 / 55
18.090.00.05.20.00.00	86	355	505	B 5 + C 20	35 / 50
18.090.00.10.15.00.00	86	405	455	B 10 + C 15	40 / 45
18.090.00.15.10.00.00	86	455	405	B 15 + C 10	45 / 40
18.090.00.20.05.00.00	86	505	355	B 20 + C 5	50 / 35
18.090.00.25.00.00.00	86	555	305	B 25 + C 0	55 / 30
18.090.00.00.30.00.00	91	305	605	B 0 + C 30	30 / 60
18.090.00.10.20.00.00	91	405	505	B 10 + C 20	40 / 50

Allgemeintoleranzen		Standardfarbe	
SN EN 22768-1 fein		matt vernickelt	
Material	Gezeichnet	Gezeichnet	Gezeichnet
11	04.11.08	05.11.08	04.11.08
(115)	mcas	alin	mcas
Zusammenstellungen		Zusammenstellungen	
034857		034857	
00222218		00222218	
Revision A		Revision A	
Version 01		Version 01	
18.090.00.00.00.00.00		18.090.00.00.00.00.00	